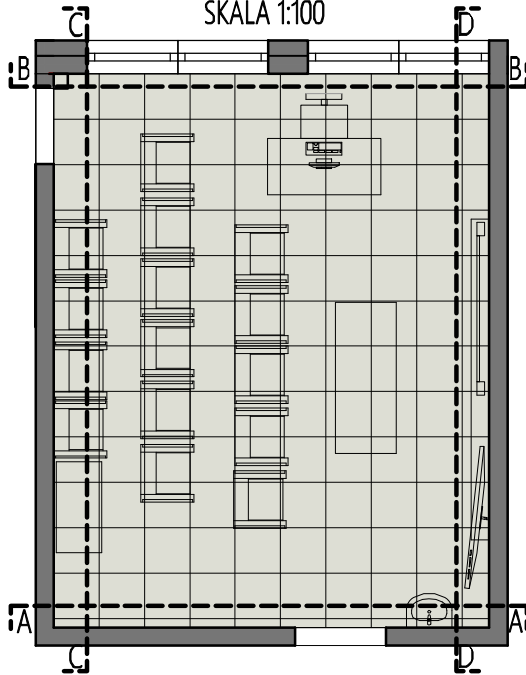


KŁADY SALI DYDAKTYCZNEJ

Skala 1:100

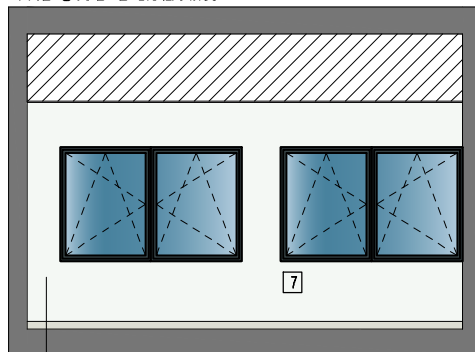
RZUT POSADZKI

SKALA 1:100



1 płytki ceramiczne o wyglądzie zbliżonym do kamienia naturalnego o kolorze piaskowym RAL 9002, wymiary 60 x 60 PEI V, R 9

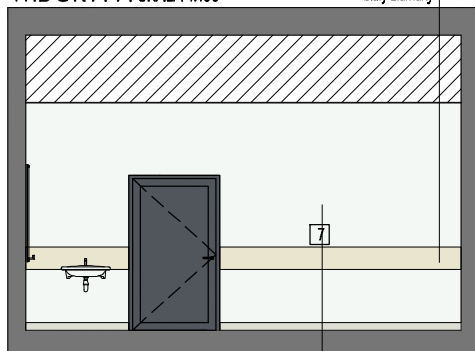
WIDOK B-B SKALA 1:100



Farba emulsyjna akrylowa kolor złamana biel RAL 9016

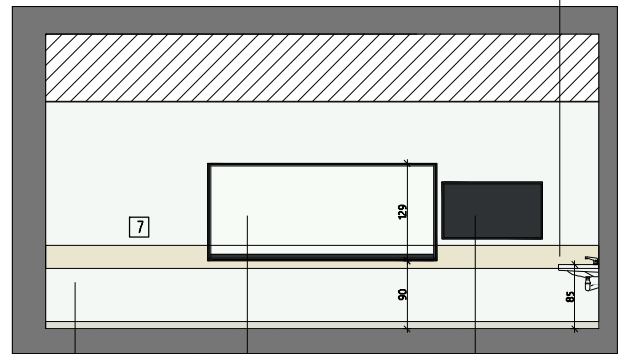
Taśma ochronna TP o gr. 3mm teksturovana i barwiona w masie kolor biały złamany

WIDOK A-A SKALA 1:100



Farba emulsyjna akrylowa kolor złamana biel RAL 9016

WIDOK D-D SKALA 1:100



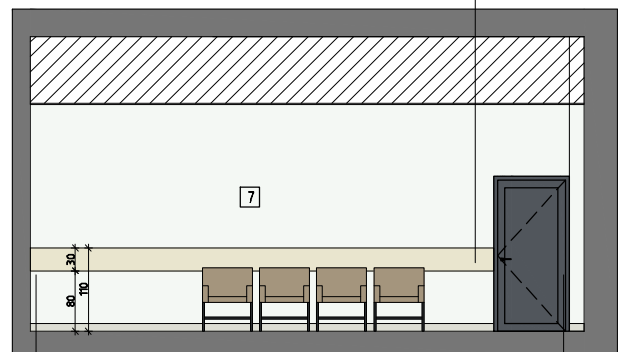
Taśma ochronna TP o gr. 3mm teksturovana i barwiona w masie kolor biały złamany

Farba emulsyjna akrylowa kolor złamana biel RAL 9016

Tablica suchościerna, magnetyczna kolor biały, lakierowana, rama aluminiowa

Telewizor montowany do ściany za pomocą ruchomych uchwyty

WIDOK C-C SKALA 1:100



Taśma ochronna TP o gr. 3mm teksturovana i barwiona w masie kolor biały złamany

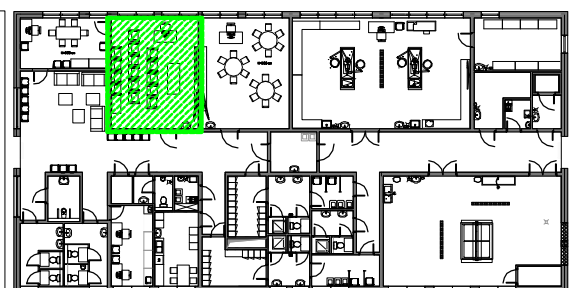
Farba emulsyjna akrylowa kolor złamana biel RAL 9016

drzwi wewnętrzne, skrzydło o przylgowie o konstrukcji drewnianej typu CPL, wykończone laminat CPL 0,7mm, krawędzie skrzydła ABS, wypełnienie wzmocnione płytą wiórową otworową z wewnętrznymi ramkami, zamek z wkładką patentową, 2 zawiasy trójelementowe, ościeżnica stalowa regulowana, lakierowana, klamka bezpieczna kolor grafitowy RAL 7015

KOLORYSTYKA

- 1 RAL 3012
- 2 RAL 1013
- 3 RAL 7015
- 4 RAL 6034
- 5 RAL 9003
- 6 RAL 9002
- 7 RAL 9016

LOKALIZACJA



Ściany:

Ściany tynkowane tynkiem cementowo-wapiennym (mineralnym). Ściany wykończone farbą emulsyjną akrylową w kolorze złamanej bieli/beżu. Należy wykonać cokołki z tego samego materiału, z którego wykonana jest posadzka (h= min. 10cm).

Posadzki:

Płytki podłogowe do wnętrz użyteczności publicznej, klasa ścieralności PEI V, klasa antypoślizgowa min. R9. Płytki o wyglądzie zbliżonym do kamienia naturalnego w kolorze piaskowym ok 60x60cm, bezbarwne w masie, retyfikowane, nasiąkliwość < 0,5%,

PRACOWNIA PROJEKTOWA M E D E S

86-005 Białe Błota ul. Centralna 20 tel/mobil 694424455

Nr rysunku

A15

BRANZA

ARCHITEKTURA

DATA

05.06.2023

TYTUŁ RYSUNKU

KŁADY SALI DYDAKTYCZNEJ

INWESTYCJA

Budowa budynku Collegium Anatomicum na dz. o nr ew. 38/43 w Elblągu przy ul. Lotniczej, obr. 23

INWESTOR

Akademia Medycznych i Społecznych Nauk Stosowanych w Elblągu ul. Lotnicza 2, 82-300 Elbląg

SKALA

1:100

FUNKCJA

IMIĘ I NAZWISKO

PODPIS

PROJEKTOWAŁ

mgr inż. arch. Ewelina Liberacka

uprawnienia budowlane w specjalności architektonicznej do projektowania bez ograniczeń

NR UPRAWNIENI

8/KPOKK/2018

SPRAWDZAŁ

mgr inż. arch. Lucyna Swiniarska

uprawnienia budowlane w specjalności architektonicznej do projektowania bez ograniczeń

NR UPRAWNIENI

52/WPOKK/2019

UWAGA: NIE WIELE PRAWA AUTORSKIE DO NINIEJSZEGO OPRACOWANIA SĄ ZASTRZEŻONE. KOPLOWANIE, ROZPOWIEŚCIANIE LUB INNE DZIAŁANIA WYMAGAJĄCE ZGODY AUTORA SĄ ZABRONIONE (DZ.U. 24/1984 PRAWA art.115-118)